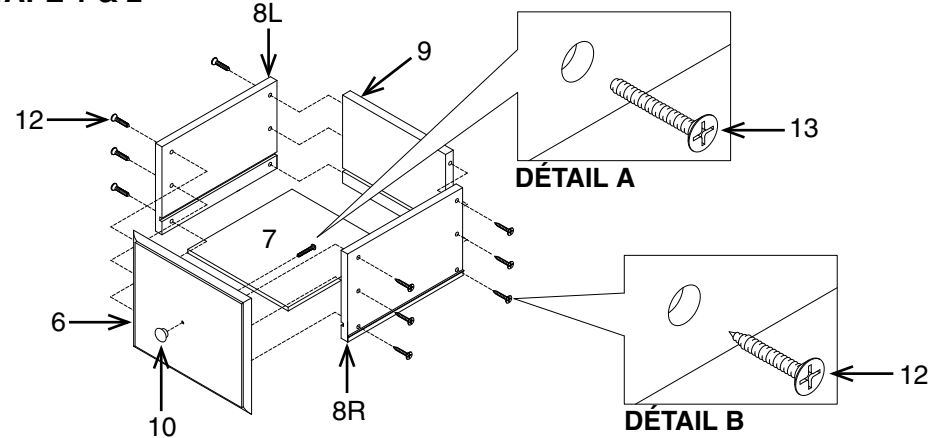


NOTES IMPORTANTES:

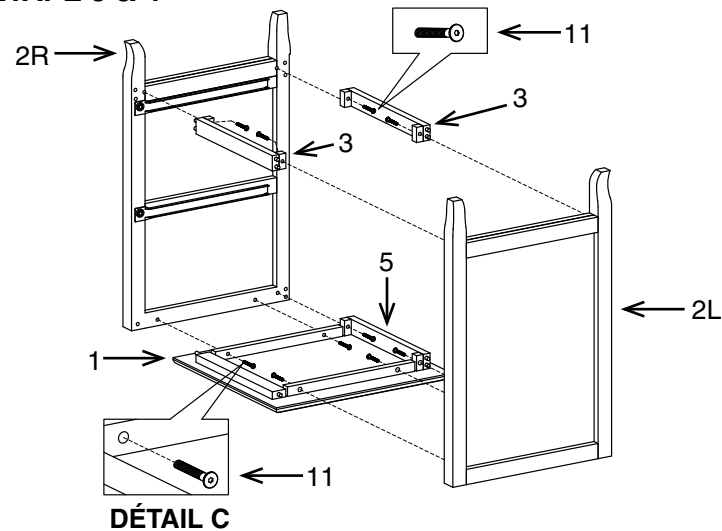
1. Utilisez les outils à mains seulement pour l'assemblage comme les outils lourds peuvent provoquer des dommages.
2. Enlevez soigneusement n'importe quelles agrafes utilisées pour l'emballage.
3. Le Tourne-à-vis de Phillips est aussi besoin pour l'assemblage (non fourni)

ÉTAPE 1 & 2

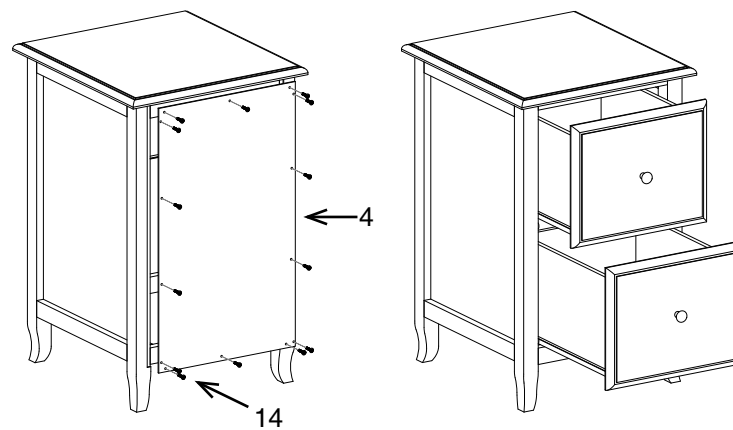


PIÈCE	QTÉ
1. Plateau	1
2. Panneau latéral (2L et 2R)	2
3. Barre transversale inférieure	2
4. Panneau arrière	1
5. Barre transversale supérieure	1
6. Face du tiroir	2
7. Fond du tiroir	2
8. Côté du tiroir (8L et 8R)	4
9. Arrière de tiroir	2
10. Bouton	2
11. Vis allen	10
12. Vis à bois	24
13. Vis pour bouton	2
14. Vis courte	14
15. Clé allen (non montré)	1

ÉTAPE 3 & 4



ÉTAPE 5



Enlever toutes les pièces du carton, les organiser selon les numéros de pièce indiqués sur la liste et vérifier les quantités des pièces.

ASSEMBLAGE DU TIROIR:

ÉTAPE 1. En ayant la rainure faisant face vers l'intérieur, fixer les côtés du tiroir (8L et 8R) contre le arrière de tiroir (9) au moyen de trois vis à bois (12) pour chaque côté du tiroir (8). Faire glisser le fond du tiroir (7) dans les rainures des côtés du tiroir (8L et 8R) et du arrière de tiroir (9).

ÉTAPE 2 Fixer la face du tiroir (6) contre les côtés du tiroir (8L et 8R) au moyen de trois vis à bois (12) pour chaque côté du tiroir (8).

RESSERRER COMPLÈTEMENT TOUS LES VIS. Fixer le bouton (10) à la face du tiroir (6) au moyen d'une vis pour bouton (13). Répéter les ÉTAPES 1 et 2 pour le deuxième tiroir. **RESSERRER COMPLÈTEMENT TOUS LES VIS.**

ASSEMBLAGE DU CAISSON:

ÉTAPE 3. Placer le plateau (1) sur une surface molle en ayant sa face vers le bas. Attacher le plateau (1) et le barre transversale supérieure (5) au panneau latéral (2R) au moyen de trois vis allen (11). **NE PAS SERRER ENTIÈREMENT LES VIS.** Attacher deux barres transversales inférieures (3) au panneau latéral (2R) au moyen d'une vis allen (11) pour chaque barre transversale inférieure.

ÉTAPE 4. Attacher un panneau latéral (2L) au côté du plateau (1) et la barre transversale supérieure (5) au moyen de trois vis allen (11). **NE PAS SERRER ENTIÈREMENT LES VIS.** Attacher deux barres transversales inférieures (3) au moyen de deux vis allen (11). **APPLIQUER UNE FORTE PRESSION POUR ALIGNER ET SERRER ENTIÈREMENT TOUTES LES VIS.**

ÉTAPE 5. Retournez l'ensemble soigneusement en position verticale. Attacher le panneau arrière (4) au moyen de quatorze vis courtes (14). Glisser les deux tiroirs dans le cabinet.

ATTENTION: S'ASSURER QUE TOUTES LES VIS POUR SERRER COMPLÈTEMENT AVANT D'UTILISER LE CABINET



CC30



KH30



ME30

WARNING

1. Do not use this product unless all screws and bolts are securely tightened.
2. Check that all screws and bolts are tight every three months or as needed.
3. Dispose of packing material properly. Do not use plastic cover as head covering. It may cause suffocation.
4. Do not use this product as a stepladder.
5. Use this product for its intended purpose only.
6. Intended for residential use only

LIMITED WARRANTY

OSP Designs Warrants, to the original purchaser its products to be free from defects in material and workmanship for a period of 90 days. Defects and damage from misuse, abuse, negligence, alteration, accident, vandalism, rusting, acts of nature or any other event beyond the control of OSP Designs is not covered. The warranty does not cover cosmetic damage that may result from normal use. Liability for incidental or consequential damages is excluded. The user assumes all risk of injury resulting from use of this product. This warranty gives you specific legal rights, and you may also have other rights which vary from state to state.

To make a warranty claim, contact Customer Service, provide model number, sales receipt and description of the problem. It is the customer's responsibility to prepay freight on any components returned to the factory. OSP Designs will pay return freight on components covered under terms of warranty.

Our quality standards are among the highest in the industry. Sometimes, no matter how hard we try, there are times when hardware is missing. Our Parts Department will do everything possible to promptly remedy the problem. Contact us via email parts@officestarnet.net, by Fax 1-909-930-5629, or toll free parts number 1-800-950-7262, Monday through Friday 8:00 a.m. - 5:00 p.m. Pacific Time. OSP Designs P.O. Box 3520 Ontario, California 91761 USA

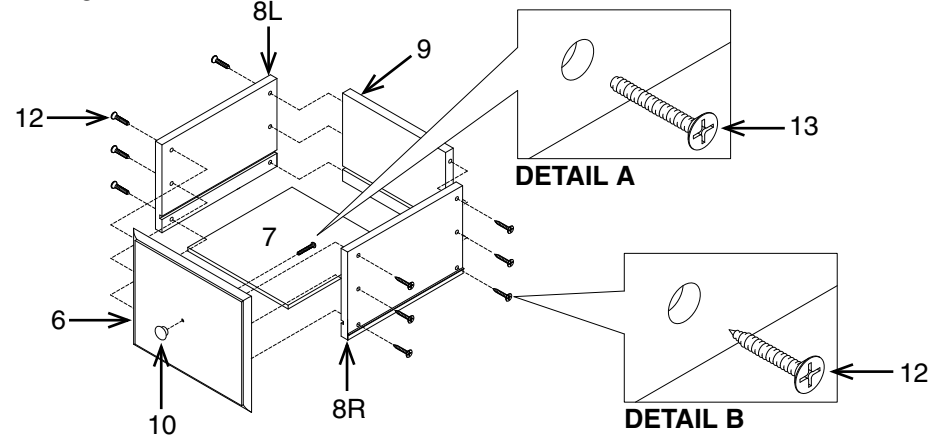


CC30 / KH30 / ME30 FILE CABINET OPERATING INSTRUCTIONS

IMPORTANT NOTE:

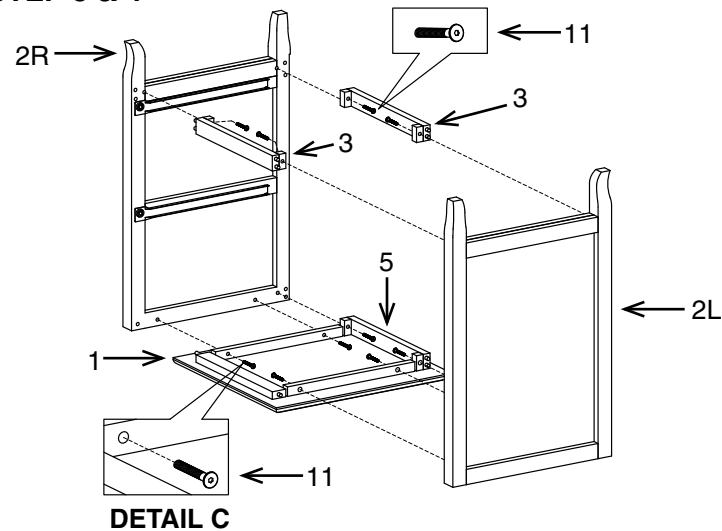
1. Use hand tools only for assembly as power tools may cause damage
2. Carefully remove any staples used for packaging.
3. Phillips Screwdriver also needed for assembly (not provided)

STEP 1 & 2

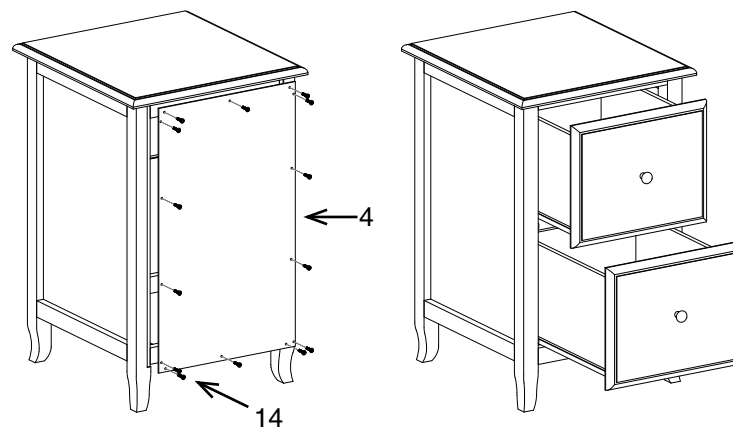


PART	QTY
1. Top	1
2. Side Panel (2L & 2R)	2
3. Bottom Crossbar	2
4. Back Panel	1
5. Top Crossbar	1
6. Drawer Front	2
7. Drawer Bottom	2
8. Drawer Side (8L & 8R)	4
9. Drawer Back	2
10. Knob	2
11. Allen Screw	10
12. Wood Screw	24
13. Screw for Knob	2
14. Short Screw	14
15. Allen Wrench (Not Shown)	1

STEP 3 & 4



STEP 5



Remove all parts from carton, separate by part numbers indicated on parts list, and verify part quantities.

DRAWER ASSEMBLY:

STEP 1. With groove facing inwards, attach Drawer Sides (8L & 8R) to Drawer Back (9) using three Wood Screws (12) for each Drawer Side (8). Slide Drawer Bottom (7) into grooves of Drawer Sides (8L & 8R) and Drawer Back (9).

STEP 2 Attach Drawer Front (6) to Drawer Sides (8L & 8R) using three Wood Screws (12) for each Drawer Side (8).

FULLY TIGHTEN ALL SCREWS. Attach Knob (10) to Drawer Front (6) using one Screw for Knob (13).

Repeat **STEP 1 & 2** for second Drawer. **FULLY TIGHTEN ALL SCREWS.**

CABINET ASSEMBLY:

STEP 3. Place Top (1) face down on soft surface. Attach Top (1) and Top Crossbar (5) to Side Panel (2R) using three Allen Screws (11). **DO NOT FULLY TIGHTEN ALL SCREWS COMPLETELY.** Attach both Bottom Crossbars (3) to Side Panel (2R) using one Allen Screw (11) for each Bottom Crossbar.

STEP 4. Attach one Side Panel (2L) to side of Top (1) and and Crossbar (5) using three Allen Screws (11). **DO NOT FULLY TIGHTEN ALL SCREWS COMPLETELY.** Attach both Bottom Crossbars (3) using two Allen Screws (11). **APPLY FIRM PRESSURE TO ALIGN AND FULLY TIGHTEN ALL SCREWS.**

STEP 5. Carefully turn assembly to the upright position. Attach Back Panel (4) using fourteen Short Screws (14). Slide both Drawers into unit.

ATTENTION: MAKE SURE ALL SCREWS ARE FULLY TIGHTENED BEFORE USING CABINET.



CC30 / KH30 / ME30 CABINET DU FICHER MODE D'EMPLOI



CC30



KH30



ME30

AVERTISSEMENT

1. Ne pas utiliser ce produit à moins que toutes les vis et tous les boulons soient resserrés.
2. Vérifier à tous les trois mois ou au besoin que toutes les vis et tous les boulons sont resserrés.
3. Éliminer les matériaux de conditionnement d'une manière convenable. Ne pas utiliser la couverture en plastique pour couvrir la tête à cause du risque d'étouffement.
4. Ne pas utiliser ce produit comme un escabeau.
5. Ce produit ne doit servir qu'à l'usage pour lequel il a été conçu.
6. Prévu pour utilisation résidentielle uniquement.

GARANTIE LIMITÉE

OSP Designs garantit à l'acheteur original que ses produits sont exempts de vices de matériaux et de fabrication pendant une période de 90 jours. Les défauts et les dégâts qui sont le résultat de la mauvaise utilisation, de la négligence, de modifications, d'accidents, du vandalisme, de la rouille, de catastrophes naturelles ou de tout autre événement indépendant de la volonté de OSP Designs ne sont pas couverts. La garantie ne couvre pas des dégâts superficiels qui pourraient se produire au cours de l'utilisation normale. La responsabilité de dommages indirects ou accessoires est exclue. L'utilisateur accepte tout risque de blessure résultant de l'utilisation de ce produit. Cette garantie vous accorde des droits spécifiques reconnus par la loi, et vous pouvez avoir d'autres droits qui varient d'un état et d'une province à l'autre.

Pour faire une réclamation de garantie, contacter le service à la clientèle. Fournir le numéro de modèle, le reçu de caisse et une description du problème. C'est la responsabilité du client de payer d'avance les frais de transport pour toute pièce retournée à l'usine. OSP Designs paiera les frais de transport de retour pour des pièces encore sous garantie.

Nos normes de qualité sont parmi les plus élevées de l'industrie. De temps en temps, malgré nos efforts, il arrive que des pièces de montage soient manquantes. Notre service des pièces fera tout son possible pour régler le problème promptement. Contactez-nous par courriel: parts@officestart.net, par télécopieur: 1-909-930-5629, ou au numéro sans frais du service des pièces: 1-800-950-7262 du lundi au vendredi de 8 h à 17 h, heure du Pacifique. OSP Designs, P.O. Box 3520, Ontario, California 91761 É.-U.